

ระบบการจัดหมวดหมู่หนังสือ

ห้องสมุด จัดเก็บสิ่งพิมพ์ในระบบการจัดหมู่หนังสือของห้องสมุดแพทย์แห่งชาติอเมริกัน National Library of Medicine เรียกว่า "NLM" เป็นระบบที่ใช้ตัวอักษรพิมพ์ใหญ่ผสมกับตัวเลขเป็นสัญลักษณ์ ระบบ "NLM" แบ่งหมวดหมู่หนังสือเป็น 2 กลุ่ม คือ QS-QZ และ W-WZ มีรายละเอียดดังนี้



- QS** กายวิภาคศาสตร์ของมนุษย์
 QS 1-312 กายวิภาคศาสตร์
 QS 504-532.5 จุดกายวิภาคศาสตร์
 QS 604-681 เอ็มบริโอวิทยา
- QT** สรีรวิทยา
 QT1-37.5 เรื่องทั่วไป
 QT104-172 สรีรวิทยาของมนุษย์
 QT108-275 สรีรวิทยาและสุขศาสตร์

QU ชีวเคมี

QV เกษตรวิทยา

- QV 1-370 เรื่องทั่วไป
 QV 600-667 พืชวิทยา
 QV 701-835 เกษตรศาสตร์และเกษตรกรรม



QW จุลชีววิทยาและภูมิคุ้มกันวิทยา

- QW 1-300 จุลชีววิทยา
 QW 501-949 ภูมิคุ้มกันวิทยา

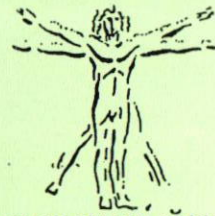


- QX** ปาราสิตวิทยา
QY พยาธิวิทยาคลินิก
QZ พยาธิวิทยา



W การแพทย์

- W 1-96 เรื่องทั่วไป
 W 100-323 แผนงานบริการทางการแพทย์ ทัศนกรรม
 เกสกรรม และบริการทางการแพทย์อื่น ๆ
 W 601-925 นิติเวชศาสตร์และนิติทันตกรรม



WA สาธารณสุข

- WA 1-106 เรื่องทั่วไป
 WA 108-292 เวชศาสตร์ป้องกัน
 การป้องกันการได้รับอุบัติเหตุและบาดเจ็บ
 WA 322-395 ปัญหาด้านสุขภาพของกลุ่มประชากรพิเศษ
 WA 400-496 เวชศาสตร์อุตสาหกรรม อาชีวอนามัยและ
 อาชีวสุขศาสตร์
 WA 525-590 การบริหารงานสาธารณสุขและการจัดองค์กร
 WA 900-950 สถิติและการสำรวจ



WB อายุรศาสตร์

- WB 1-130 เรื่องทั่วไป
 WB 141-293 การวินิจฉัยโรคทั่วไป
 WB 300-962 การรักษาโรค

WC โรคติดต่อ

- WD 100 โภชนาการผิดปกติ
 WD 200 โรคเมตาบอลิสม
 WD 300 โรคระบบภูมิคุ้มกัน
 WD 400 พืชสัตว์
 WD 500 พืชพืช



WE ระบบกล้ามเนื้อและกระดูก

WF ระบบทางเดินอากาศหายใจ

WG ระบบหัวใจและหลอดเลือด

WH ระบบโลหิตวิทยาและน้ำเหลือง

WI ระบบกระเพาะอาหารและลำไส้

- WI 1-250 เรื่องทั่วไป
 WI 300-650 กระเพาะอาหาร ลำไส้ ทวารหนัก
 และลำไส้ใหญ่เรกติม
 WI 700-820 ตับและทางเดินน้ำดี ตับอ่อน
 WI 900-970 ท้องและการผ่าตัดท้อง



WJ ระบบทางเดินปัสสาวะและอวัยวะสืบพันธุ์

- WJ 1-190 เรื่องทั่วไป
 WJ 300-600 ไต หลอดเลือด กระเพาะปัสสาวะ
 WJ 700-875 อวัยวะสืบพันธุ์ชาย

WK ระบบต่อมไร้ท่อ

- WK 1-190 เรื่องทั่วไป
 WK 200-300 ต่อมธัยรอยด์ ต่อมพาราธัยรอยด์
 WK 350-590 ต่อมไพเนียล ต่อมธัยมัส ต่อมพิทูอิทารี
 WK 700-920 ต่อมหมวกไต กลุ่มของเซลล์ในตับอ่อน
 ต่อมเพศ



WL ระบบประสาท

- WL 1-203 เรื่องทั่วไป
 WL 300-405 ระบบประสาทส่วนกลาง
 WL 500-544 ประสาทเพอริเฟอรัล
 WL 600-610 ระบบประสาทอัตโนมัติ
 WL 700-710 อวัยวะเกี่ยวกับการรับรู้ความรู้สึก
WM จิตเวชศาสตร์

WN รัฐวิทยา

- WN 1-160 เรื่องทั่วไป
- WN 180-240 รัฐวิวินิจฉัย การบันทึกภาพรังสี
- WN 250-665 การรักษาด้วยรังสี/ เรเดียม/
กัมมันตภาพรังสี

WO ศัลยศาสตร์

- WO 1-149 เรื่องทั่วไป
- WO 162-198 กระบวนการผ่าตัด
และอุปกรณ์เครื่องมือที่ใช้
- WO 200-460 การระจับความรู้สึก
- WO 500-517 การผ่าตัดและเทคนิคการผ่าตัด
- WO 600-690 ศัลยกรรมตกแต่ง การปลูกถ่ายเนื้อเยื่อ
และอวัยวะ
- WO 700-950 ศัลยกรรมเกี่ยวกับการบาดเจ็บ
อุตสาหกรรม และศัลยกรรมฉุกเฉิน
ศัลยกรรมในกลุ่มเฉพาะอายุ

WP นรีเวชวิทยา

- WP 1-390 เรื่องทั่วไป
- WP 400-480 มดลูกและคอมดลูก
- WP 505-660 สรีรวิทยาและหน้าที่ที่ถูกรบกวน
- WP 800-910 เต้านม

WQ สุนติศาสตร์

- WQ 1-390 เรื่องทั่วไป
- WQ 200-330 การตั้งครรภ์ การคลอด
- WQ 400-505 ศัลยกรรมสุนติศาสตร์ ระยะเวลาคลอด

WR ตจวิทยา โรคผิวหนัง

WS กุมารเวชศาสตร์

- WS 1-141 เรื่องทั่วไป
- WS 200-368 โรคของเด็ก แบ่งตามระบบ
- WS 405-463 แบ่งตามกลุ่มอายุ



WT เวชศาสตร์วัยชรา

- WT 1-39 เรื่องทั่วไป
- WT 100-160 เวชศาสตร์ผู้สูงอายุ
- WT 500 โรคเรื้อรังของผู้สูงอายุ

WU กันตแพทยศาสตร์

WV โสต ต่อ นาสิก ลาริงซ์วิทยา

- WV 1-190 เรื่องทั่วไป
- WV 200-290 หู
- WV 300-358 จมูกและโพรงกระดูกพารานาซัล
- WV 400-540 บริเวณคอหอย กลองเสียง



WW จักษุวิทยา

- WW 1-100 เรื่องทั่วไป
- WW 101-290 ตา ส่วนประกอบของตา
- WW 300-358 การหักเหของแสง สายตาสั้นผิดปกติ
เครื่องมือที่แก้ไขความบกพร่องของตา
- WW 400-480 กลไกเกี่ยวกับกล้ามเนื้อและเส้นประสาทตา
ปัญหาโรคอื่นที่เกี่ยวข้องกับโรคตา
- WW 505-525 จักษุวิทยาอุตสาหกรรมและการบาดเจ็บ
- WW 600-620 แบ่งตามกลุ่มอายุ



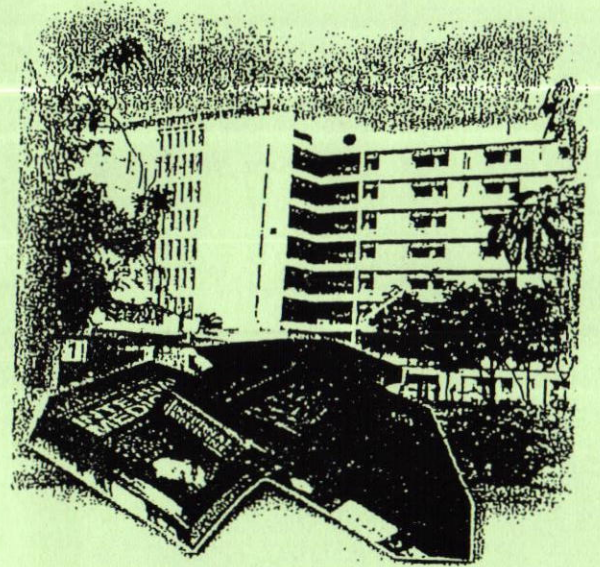
WX การบริหารโรงพยาบาล

WY การพยาบาล

- WY 1-100.5 เรื่องทั่วไป
- WY 101-164 การพยาบาลเฉพาะทาง เทคนิควิธีการพยาบาล
- WY 191-300 การให้บริการพยาบาลในด้านอื่น ๆ แบ่งตามประเทศ

WZ ประวัติการแพทย์

ผลิตและเผยแพร่ โดย งานห้องสมุด
กราฟิก โดย งานเวชนิทัศน์และโสตทัศนศึกษา
กลุ่มงานพัฒนาคุณภาพบริการและวิชาการ



การจัดหมวดหมู่หนังสือ



**ระบบหอสมุดแพทย
แห่งชาติอเมริกัน**

ห้องสมุดทางการแพทย์ ศูนย์แพทยศาสตร

โรงพยาบาลมหาราชานครราชสีมา

โทรศัพท์ (044) 235215

โทรสาร (044) 295614-15

E-mail libhorat@hotmail.com

ระเบียบการเข้าใช้ห้องสมุด

ดูเงาใสของสมุดต้องปฏิบัติตาม
ระเบียบการเข้าใช้ห้องสมุดดังนี้



1. แต่งกายสุภาพ สำรวมกิริยาวาจา และปฏิบัติตนไม่ให้เป็นที่รบกวน
2. ไม่นำอาหาร ของขบเคี้ยว เครื่องดื่ม และขวดน้ำ เข้ามาในห้องสมุด
3. ไม่สูบบุหรี่ในห้องสมุด
4. ก่อนเข้าห้องสมุด วางกระเป๋า กุญแจ และสิ่งของอื่น ไว้ที่ชั้นวางสิ่งของ และต้องระมัดระวังของมีค่าด้วยตนเอง
5. ไม่ตัด ฉีก ทำลายวัสดุสารสนเทศใด ๆ ของห้องสมุดและแจ้งเจ้าหน้าที่ เมื่อพบผู้ประพฤติดังกล่าว
6. ให้เจ้าหน้าที่ตรวจหนังสือ เอกสาร และสิ่งของ ก่อนออกจากห้องสมุดทุกครั้ง
7. ส่งคืนวัสดุสารสนเทศตามกำหนด



มีปัญหาในการใช้ห้องสมุด...โปรดติดต่อ
บรรณารักษ์และเจ้าหน้าที่ห้องสมุด

พระราชบัญญัติของ
สมเด็จพระเทพรัตนราชสุดาฯ
สยามบรมราชกุมารี

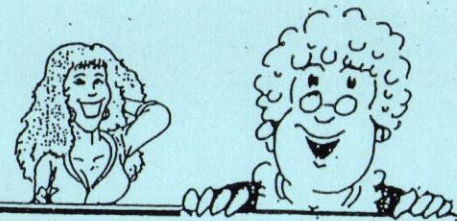
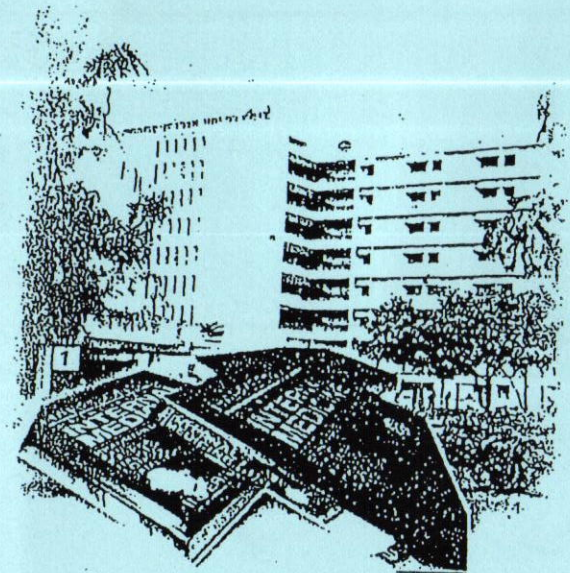
๑๙๙๙

หนังสือนี้ มีมากมาย หลายชนิด
นำดวงจิต เรืองริบ ขึ้นสดใส
ให้ความรู้ สำเร็จ บันเทิงใจ
อันจึงไฟ ใจสมาน อ่านทุกวัน
มีวิชา หลากอย่าง ต่างจำพวก
ล้วนสะดวก ดันได้ ให้สุขสันต์
วิชาการ สรรมา สารพัน
ชั่วชีวิต อันอ่านได้ ไม่เบื่อเลย

๑๙๙๙



ผลิตและเผยแพร่ โดย งานห้องสมุด
กราฟิก โดย งานเวชนทัศน์และโสตทัศนศึกษา
กลุ่มงานพัฒนาคุณภาพบริการและวิชาการ



แนะนำการใช้

ห้องสมุดทางการแพทย์

โรงพยาบาลมหาราชนครราชสีมา

โทรศัพท์ (044) 235215

โทรสาร (044) 295614-15

E-mail libkoral@hotmail.com



ห้องสมุดโรงพยาบาลมหาราชชนดราชสีมา เป็นแหล่งรวบรวมวัสดุตำราสาขาแพทยศาสตร์ และวิทยาศาสตร์การแพทย์ เพื่อให้บริการค้นคว้า แก่อาจารย์ นักศึกษา พยาบาล และบุคลากรภายใน โรงพยาบาลมหาราชชนดราชสีมา



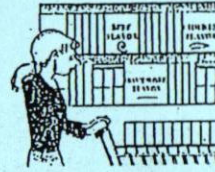
บุคลากรดำเนินงานห้องสมุด



1. นางฐานวิภา ฟ้าสุวรรณ บรรณารักษ์ หัวหน้าห้องสมุด
2. นางเขมิกา นมางวัฒนกุล
3. นางสาวนภาพร พงษ์ภักดี
4. นางวาสนา อิศรางกูร ณ อยุธยา
5. นางจารุวรรณ แสนธรรม
6. นางสมาน แสงจันทร์
7. นางประสิทธิ์ วาจลอม

ประเภทวัสดุสารสนเทศ

- ตำราและหนังสือ
- หนังสืออ้างอิง
- วารสาร
- หนังสือพิมพ์



- งานวิจัย รายงาน วิทยานิพนธ์
- จุลสาร สำเนาเอกสารบทความ
- ไลออตต้นวัสดุและสื่ออิเล็กทรอนิกส์ เช่น เทปบันทึกเสียง, วิดีทัศน์, CD - ROM



บริการของห้องสมุด

- บริการหนังสือจอง
- จองระหว่างห้องสมุด
- ตอบคำถามและขอการค้นคว้า
- แนะนำการใช้ห้องสมุด
- การสืบค้นข้อมูลในระบบออนไลน์
- การสืบค้นสารสนเทศจาก CD - ROM
 - ฐาน Medline ปี 1982 - 2000
 - วัลลภมีเดีย และอินเทอร์เน็ต
 - ไลออตต้นบริการ



ผู้มีสิทธิยืมหนังสือห้องสมุด

บุคลากรภายในโรงพยาบาลมหาราชชนดราชสีมา ได้แก่ แพทย์ นักศึกษาแพทย์ พยาบาลและเจ้าหน้าที่

การทำบัตรสมาชิก



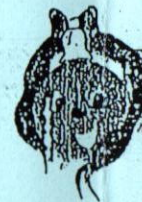
รูปต่างขนาด / นิ้ว จำนวน / ใบ

วิธีปฏิบัติในการยืม

หนังสือตำรา ยืมได้ครั้งละ 3 เล่ม / 7 วัน
วารสารฉบับลงหน้า

ยืมได้ครั้งละ 3 เล่ม / 7 วัน
หนังสือทั่วไป ยืมได้ครั้งละ 3 เล่ม / 7 วัน
วิดีโอทัศน์ บริการสำเนา

(ยืมรวมกันแล้วไม่เกิน 6 เล่ม)
อัตราค่าปรับเล่มละ 1 บาท / วัน



เวลาเปิดทำการ

เปิดบริการ
วันจันทร์ - ศุกร์ เวลา 08.00 - 20.00 น.
วันเสาร์ เวลา 08.00 - 16.00 น.
วันอาทิตย์ เวลา 08.00 - 12.00 น.
วันนักขัตฤกษ์หยุดราชการ