



บันทึกข้อความ

ศูนย์แพทยศาสตรศึกษาชั้นคลินิก
เลขที่รับ..... 557
วันที่ 25, กพ., 62
เวลา 9.32 น.

ส่วนราชการ กลุ่มงานพัฒนาทรัพยากรบุคคล...โรงพยาบาลมหาราชนครราชสีมา...โทร. ๓๒๑๔๕

ที่ นม.๐๐๓๒.๑๑๒ / ๒๕๕๘ วันที่ ๒๑ กุมภาพันธ์ ๒๕๖๒

เรื่อง ขอส่งข้อมูล แจ้างสรุปผลการประชุมพิจารณาอนุมัติตำแหน่งแพทย์ Staff ของกลุ่มงาน โรงพยาบาลมหาราชนครราชสีมา ปี๒๕๖๒

เรียน หัวหน้ากลุ่มงานสายแพทย์ ผู้อำนวยการศูนย์แพทยศาสตรศึกษาชั้นคลินิก

ด้วยโรงพยาบาลมหาราชนครราชสีมา ได้กำหนดแนวทางการรับแพทย์เพื่อเป็นแพทย์ Staff ของโรงพยาบาลมหาราชนครราชสีมา ซึ่งจะมีการพิจารณาจากข้อมูลกรอบอัตรากำลังในเบื้องต้น (ใช้กรอบ FTEs ของโรงพยาบาลความเพียงพอ ๘๐ % ของกรอบ) และกลุ่มงานได้แจ้งข้อมูลความต้องการ แพทย์ Staff แจ้างข้อมูลความต้องการแพทย์ ระยะเวลา ๕ ปี และได้สรุปข้อมูลนำเสนอต่อคณะกรรมการบริหารและพัฒนาทรัพยากรบุคคล เมื่อวันที่ ๑ กุมภาพันธ์ ๒๕๖๒ ไปแล้วนั้น

ในการนี้จึงขอส่งสรุปผลการพิจารณาอนุมัติตำแหน่งแพทย์ Staff ของกลุ่มงาน โรงพยาบาลมหาราชนครราชสีมา ปี๒๕๖๒ ของคณะกรรมการฯ ดังที่แนบมาพร้อมนี้ และขอความร่วมมือให้กลุ่มงานที่ได้รับอนุมัติตำแหน่ง ดังนี้

๑. กลุ่มที่จะรับแพทย์ที่มีสถานะจากแพทย์ที่เลี้ยง ให้ดำเนินการคัดเลือกดังนี้
 - ๑) พิจารณาคัดเลือกโดยคณะกรรมการในหน่วยงาน และส่งข้อมูลการเสนอชื่อไปที่กลุ่มงานทรัพยากรบุคคล ภายในวันที่ ๒๗ กุมภาพันธ์ ๒๕๖๒
 - ๒) พิจารณาคัดเลือกโดยให้คณะกรรมการระดับโรงพยาบาล
๒. กลุ่มที่รับแพทย์ที่มีสถานะขอรับต้นสังกัดไปเรียนต่อในปี ๒๕๖๓ กลุ่มงานพัฒนาทรัพยากรบุคคล จะดำเนินการส่งขอมูลขอโควตาไปที่สำนักงานสุขภาพที่ ๙ ภายในวันที่ ๒๒ กุมภาพันธ์ ๒๕๖๒ และรอผลการพิจารณาอนุมัติโควตาอีกครั้ง และดำเนินการตามขั้นตอน
๓. กลุ่มที่รับแพทย์จบเฉพาะทาง ให้ประสานกับกลุ่มงานทรัพยากรบุคคล เพื่อประกาศรับสมัคร และสรรหาคัดเลือก ตามขั้นตอนล่วงหน้าก่อนเวลาที่แพทย์จะเริ่มทำงานอย่างน้อย ๒ เดือน

จึงเรียนมาเพื่อทราบ และดำเนินการต่อจะเป็นพระคุณ

(นายสายลักษณ์ พิมพ์เกาะ)

รองผู้อำนวยการภารกิจด้านทรัพยากรมนุษย์

๒๕๖๒ ๑ มกราคม

ขอแสดงความขอบคุณ

(นายสรรัตน์ เลอมานูวรรรัตน์)

รองผู้อำนวยการภารกิจด้านผลิตบุคลากรทางการแพทย์

โรงพยาบาลมหาราชนครราชสีมา

กลุ่มงานพัฒนาศูนย์พยาบาลบุคคลและคุณภาพ
เลขที่รับ 1087
วันที่ 11 ก.พ. 62
เวลา 10.51 น.



บันทึกข้อความ

ส่วนราชการ กลุ่มงานทรัพยากรบุคคล โรงพยาบาลวชิรพยาบาล โทรศัพท 32066-69
ที่ นม.0032.101.2 / ๕๙๗ วันที่ 11 กุมภาพันธ์ พ.ศ. 2562
เรื่อง รายงานผลการประชุมคณะกรรมการบริหารและพัฒนาทรัพยากรบุคคล.....

เรียน หัวหน้ากลุ่มงานทรัพยากรบุคคลและคุณภาพ

ด้วยโรงพยาบาลวชิรพยาบาล ได้ประชุมคณะกรรมการบริหารและพัฒนา
ทรัพยากรบุคคล ครั้งที่ 3 วันศุกร์ที่ 1 กุมภาพันธ์ 2562 ณ ห้องประชุมสำนักงานผู้อำนวยการ
อาคารผู้ป่วยนอกและผู้อำนวยการ ชั้น 6 ไปแล้วนั้น

มติที่ประชุมคณะกรรมการบริหารและพัฒนาทรัพยากรบุคคล มีมติดังนี้

ความต้องการแพทย์ ๕ ปี (๒๕๖๒-๒๕๖๖) ข้อมูลจากพรส (กลุ่มงานทรัพยากรบุคคลและคุณภาพ)

รองผู้อำนวยการกลุ่มภารกิจด้านทรัพยากรมนุษย์ (นายแพทย์สายลักษณ์ พิมพ์เกาะ)

นำเสนอข้อมูลความต้องการแพทย์ ๕ ปี (ปี ๒๕๖๒ - ๒๕๖๖) ของโรงพยาบาลวชิรพยาบาล
แยกแต่ละกลุ่มงานให้ที่ประชุมทราบและพิจารณา (ตามเอกสารแนบท้ายรายงานการประชุม)

มติที่ประชุม

๑. ให้ดำเนินการตามกรอบอัตรากำลัง และเกณฑ์ที่กำหนด หากเกินกรอบอัตรากำลัง FTE
๘๐% ไม่พิจารณา

๒. ในกรณีกลุ่มงานที่กรอบ FTE ยังว่าง ให้ทยอยรับ และเน้นสาขาที่เป็น Excellent และ
Service plan เป็นหลัก

- โดยกลุ่มงานศัลยกรรมahunปี ๒๕๖๓ ให้เปิดทุนศัลยกรรมอุบัติเหตุ และ Clitical
care อย่างละ ๑ ตำแหน่ง

- ศัลยกรรมตกแต่ง ยิม โควตาศัลยกรรมอุบัติเหตุ ๑ ตำแหน่ง และคืนหลัง
นพ.พินัย นิรันดร์รุ่งเรือง เกษียณอายุราชการ

- อีก ๑ ตำแหน่งให้ศัลยกรรมระบบทางเดินปัสสาวะ เพื่อทดแทน นพ.สุรชัย ศรีปิยโสทร
ในปีถัดไป

- กลุ่มงานศัลยกรรมเหลือโควตาศัลยกรรมอุบัติเหตุ ในปีถัดไปอีก ๓ ตำแหน่ง
จึงเรียนมาเพื่อทราบ

(นางปภาวี มุลเลอร์)

เจ้าพนักงานธุรการชำนาญงาน รักษาการในตำแหน่ง

หัวหน้ากลุ่มงานทรัพยากรบุคคล

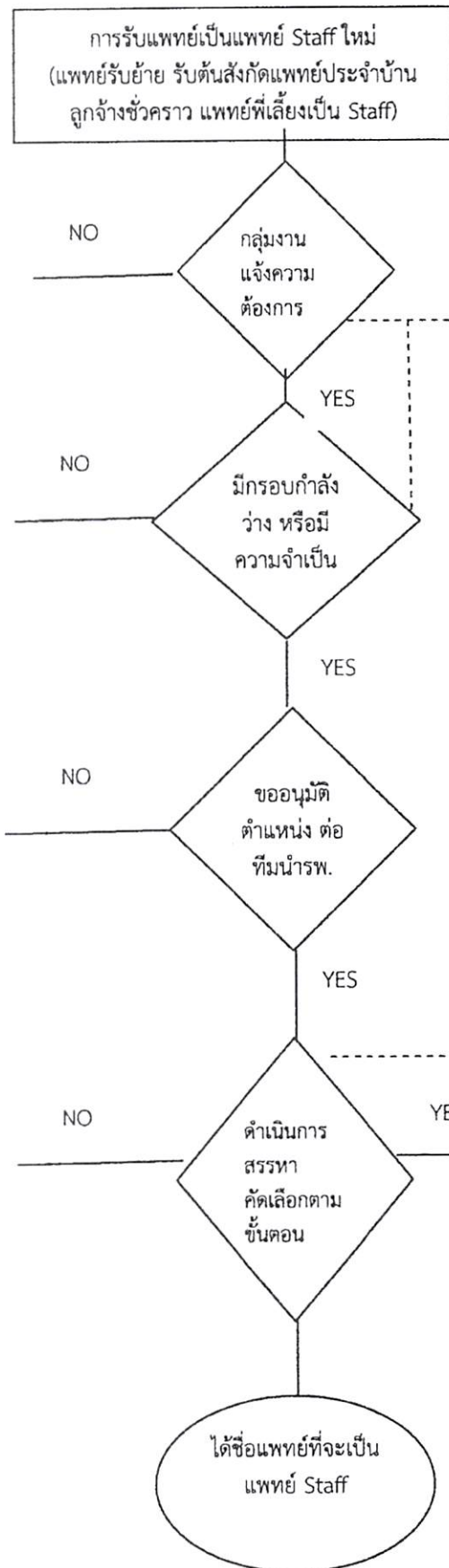
ทนาย / ดิฉัน

๓๔ มีนาคม ๒๕๖๒

๕๓

11 ก.พ. 62

แนวทางการรับแพทย์ เพื่อเป็น Staff โรงพยาบาลมหาราชนครราชสีมา (ปรับ พ.ย.61)



ข้อมูลและขั้นตอนในการพิจารณา
(ควรกำหนดเป็นแผนรายปี ระยะสั้น ระยะยาว)

1. ข้อมูลกรอบอัตรากำลัง ของหน่วยงาน (ใช้กรอบ FTEs ของโรงพยาบาล เบื้องต้นพิจารณา ความเพียงพอ 80 % ของกรอบ)
ข้อมูลแพทย์สาขาเฉพาะทางที่ขาดหรือจำเป็น
2. เหตุผลความจำเป็น กำหนดบทบาทหน้าที่ การมอบหมายงาน
3. ทำหนังสือแจ้งความประสงค์ขอตำแหน่ง เรียนผู้อำนวยการโรงพยาบาล ส่งไปที่กลุ่มงานทรัพยากรบุคคล ส่วนขอทุนโควตาแพทย์ประจำบ้านส่งไปที่กลุ่มงานพัฒนาทรัพยากรบุคคลและคุณภาพ ตามข้อมูลการขอในแต่ละปี ตามรอบที่กำหนด (ประมาณ มี.ค. ของทุกปี)
4. คณะกรรมการกลั่นกรองอัตรากำลัง ศึกษาข้อมูล นำเสนอต่อทีมนำ รพ.

1. ได้รับอนุมัติตำแหน่งให้รับ แพทย์Staff ตามมติกรรมการ ทีมนำโรงพยาบาล
2. แต่งตั้งคณะกรรมการพิจารณาคัดเลือก ตามแนวทางที่กำหนด
 - 2.1 ระดับกลุ่มงาน
 - 2.2 ระดับโรงพยาบาล
3. วิธีการคัดเลือก ตามแนวทางที่กำหนด
4. ขั้นตอนในการรับแพทย์ แต่ละกลุ่มหลังได้รับอนุมัติตำแหน่ง
 - 4.1 แพทย์รับย้าย หรือ ลูกจ้างชั่วคราว หรือบรรจุเป็นข้าราชการ ติดต่อกลุ่มงานทรัพยากรบุคคล
 - 4.2 แพทย์ที่มาจากการขอโควตาแพทย์ประจำบ้านประจำปี (สมัครขอรับต้นสังกัด เพื่อไปศึกษาต่อ และกลับมาใช้ทุน ณ รพ.มหาราชนครราชสีมา) (กลุ่มงานพัฒนาทรัพยากรบุคคล จะดำเนินการขอโควตาแพทย์ประจำบ้าน ไปที่เขต ตามขั้นตอนการขอโควตาฯในแต่ละปี)การอนุมัติโควตาขึ้นอยู่กับสำนักงานปลัดกระทรวงสาธารณสุข
 - 4.3 กลุ่มแพทย์ที่เลี้ยง
 - 4.3.1) ต้องดำเนินการประเมินผล คัดเลือก ก่อนการสอบวุฒิบัตรอย่างน้อย 1 ปี
เพื่อเปิดโอกาสให้แพทย์ที่เลี้ยงมีเวลาเพียงพอในการติดต่อโรงพยาบาลอื่น เพื่อปฏิบัติงานภายหลังได้รับวุฒิบัตร และสอดคล้องกับการขอย้ายเพื่อออกไปปฏิบัติงานโรงพยาบาลอื่น ตามวาระการย้ายประจำปีหรือหน่วยงานต้นสังกัด ส่งคืนส่วนกลางเพื่อจัดสรรสถานที่ปฏิบัติงานต่อไป (ข้อ 5.9 ตามประกาศเรื่องคุณสมบัติการรับสมัครแพทย์ที่เลี้ยงโครงการผลิตแพทย์เพิ่มเพื่อชาวชนบท ประจำปี 2561, 2562)
 - 4.3.2 กรณีไม่ได้รับเป็นอาจารย์แพทย์ หรือไม่ได้ดำเนินการขอย้ายหน่วยงาน ต้นสังกัดต้องส่งคืนส่วนกลางเพื่อจัดสรรสถานที่ปฏิบัติงานต่อไป ยกเว้นแพทย์ที่เลี้ยงที่ต้องผ่านการประเมินศักยภาพความรู้ เพื่อสอบวุฒิบัตรได้ มีสิทธิ์อยู่ต่อเพื่อรอสอบดังนี้ (ตามประกาศฯข้อ 5.8)
 - 1) สาขาอายุรศาสตร์ กุมารเวชศาสตร์ สูติ - นรีเวชวิทยา เวชศาสตร์ฉุกเฉิน และเวชศาสตร์ครอบครัว สามารถอยู่ปฏิบัติงานต่อได้อีก 1 ปี
 - 2) สาขาศัลยศาสตร์ และออร์โธปิดิกส์ สามารถอยู่ปฏิบัติงานต่อได้อีก 2 ปี

ข้อมูลความต้องการแพทย์ (ปี 62 - 66) โรงพยาบาลทหารอากาศเชียงใหม่

สรุปข้อมูล การพิจารณา คุณสมบัติที่ประชุมคณะกรรมการบริหารและพัฒนาทรัพยากรมนุษย์ (อกท) วันที่ 1 กุมภาพันธ์ 2562

กลุ่มที่ 1 กลุ่มที่กรอบอัตราจ้างมีความเหมาะสมกลุ่มหนึ่งเกิน 80 %ของ FTES ไม่พิจารณา อนุมัติตำแหน่ง กลุ่มที่ 2 กลุ่มที่กรอบอัตราจ้างมีความเหมาะสมของกลุ่มหนึ่ง FTES ยังว่างไม่ถึง 80 % พิจารณา อนุมัติตำแหน่งและให้ยอมรับการพิจารณา จะพิจารณาเฉพาะทุกปี

	3	4	5	6	(6+7)	10	14	แผนความต้องการ					รวมที่ ลดลง 1	เหตุผลความจำเป็น	สถานะแพทย์			สรุปผลการพิจารณา ปี 62 (พิจารณา 1 ก.พ.62 (พิจารณา กันยายน 2562)							
								ปี 62	ปี 63	ปี 64	ปี 65	ปี 66			1.แพทย์ที่มอบหมาย	2.รอรับคำสั่ง ไม่รับต่อ	3.แพทย์ที่สั่ง รับ								
ภารกิจด้านการดูแลผู้ป่วยและศัลยกรรมทั่วไป	364	291																							
1. กลุ่มงานเวชศาสตร์ฉุกเฉิน																									
10 เวชศาสตร์ฉุกเฉิน	16	13	9		3	12	-100																		
11 เวชศาสตร์ฉุกเฉินและศัลยกรรม	0	0	1		0	1	100																		
รวม	16	13	10		3	13	0.00	4			4														
2. กลุ่มงานอายุรกรรม	73	58																							
17 อายุรศาสตร์โรคหัวใจและหลอดเลือด	7	5.6	3		0	3	-2.60	1			1														
15 อายุรศาสตร์ผู้สูงอายุ	2	1.6	0			0	-1.60																		
12 อายุรศาสตร์	5	4	2		1	3	-1.00	2	1																
13 ศัลยกรรม	4	3.2	3			3	-0.20				1														

สรุปผลการพิจารณา
พิจารณา 1. อนุมัติ
กันยายน 2562

ข้อมูลความต้องการแพทย์ (ปี 62 - 66) โรงพยาบาลนครราชสีมา

สรุปข้อมูล การพิจารณา ตามมติที่ประชุมคณะกรรมการบริหารและพัฒนาทรัพยากรมนุษย์ (กพ) วันที่ 1 กุมภาพันธ์ 2562

กลุ่มที่ 1 กลุ่มที่รอสอบอัตราได้ไม่ครบของภูมิภาค มี 80 %ของ FTE ไม่พิจารณาอนุมัติตำแหน่ง กลุ่มที่ 2 กลุ่มที่รอสอบอัตราได้ไม่ครบของภูมิภาค FTE ยังว่างไม่ถึง 80 % พิจารณาอนุมัติตำแหน่งและให้ทยอยรับ

การพิจารณา จะพิจารณาตามทุกปี

5 6

**สรุปผลการพิจารณา
พิจารณา 1
ณภาพันธุ์ 2562**

	3	4	5	ข้อ ไม่รวม นอ. รองแพทย์ 2 คน	รวมค่า ศึกษา 62 ปี)	Fte 80 %	ปี 62	ปี 63	ปี 64	ปี 65	ปี 66	รวมค่า ต่อภาค 1	ระบุสาเหตุว่างตำแหน่ง	สถานะแพทย์			สรุปผลการพิจารณา 1 ก.พ.62 (พิจารณา ปี 62)	
														(6+7)	10	14		1แพทย์ตรงจบการศึกษา 2 รอรับคำสั่งแต่งตั้ง ในเบื้องต้น
สถานประกอบการของแพทย์	กรรพ.ร.ร. 2 (100 %)	กรรพ.ร.ร. 2 (80 %)	ปฏิบัติงานจริง															
14	ปรีชาทวีวิทยา	5.6	5	ศูนย์แพทย์ สภ. ทหารเสือ นครราชสีมา ร่วมนัด สุขุมและรักษาฯ ร่วมนัด อภิบาล โรงพยาบาล, วิสัยทัศน์ สภ. สภ. สภ. สภ. สภ. สภ.	0	5	-0.60		0						1 แพทย์ตรงจบการศึกษา	2 รอรับคำสั่งแต่งตั้ง ในเบื้องต้น	3 แพทย์ที่เลี้ยง ว่าง (ให้ทยอยรับ)	อนุมัติ (กรรพ.ร.ร. ว่าง ให้ทยอยรับ)
21	อายุรศาสตร์โรคระบบทางเดินอาหาร	7	5.6	4	เฉพาะทาง เพื่อเร่งรัด นวัตกรรม รักษาคุณภาพ ผู้ป่วย มะเร็งลำไส้ใหญ่ สหพันธ์ สมาพันธ์	1	5	-0.60		1					พ.ร.ร.จ.ก. รักษามะเร็งลำไส้ (จุฬารัตน Train)			ไม่อนุมัติ
28	อายุรศาสตร์ระบบหัวใจวิทยา	3	2.4	1	ครอบคลุม สหพันธ์	1	2	-0.40		1								ไม่อนุมัติ
16	อายุรศาสตร์โรคข้อและรูมาติสซั่ม	4	3.2	2	ศูนย์ ศัลยกรรมกระดูก ศัลยกรรมประสาท	1	3	-0.20		1								ไม่อนุมัติ
18	อายุรศาสตร์โรคไต	5	4	4	วิสัญญีแพทย์ ศัลยกรรม ศัลยกรรม ศัลยกรรม ศัลยกรรม ศัลยกรรม ศัลยกรรม ศัลยกรรม	0	4	0.00		0								ไม่อนุมัติ
23	อายุรศาสตร์โรคเลือด	5	4	3	วิสัญญีแพทย์ ศัลยกรรม ศัลยกรรม ศัลยกรรม ศัลยกรรม ศัลยกรรม ศัลยกรรม ศัลยกรรม	1	4	0.00		1					อัตราคง ขาดแพทย์			ไม่อนุมัติ
20	โรคทางเดินหายใจและระบบทางเดินหายใจ	0	0	0		0	0	0.00		0								
24	เวชบำบัดวิกฤต	0	0	0		0	0	0.00		0								
29	โรคทางเดินหายใจ	1	0.8	1	เฉพาะทาง เพื่อเร่งรัด นวัตกรรม รักษาคุณภาพ ผู้ป่วย มะเร็งลำไส้ใหญ่ สหพันธ์ สมาพันธ์	0	1	0.20		0								
22	อายุรศาสตร์โรคระบบทางเดินหายใจ	7	5.6	6	เฉพาะทาง เพื่อเร่งรัด นวัตกรรม รักษาคุณภาพ ผู้ป่วย มะเร็งลำไส้ใหญ่ สหพันธ์ สมาพันธ์	0	6	0.40		0								

ข้อมูลความต้องการแพทย์ (ปี 62 - 66) โรงพยาบาลนครราชสีมา

สรุปข้อมูล การพิจารณา ตามมติที่ประชุมคณะกรรมการบริหารและทันตแพทย์พยาบาลวิชาชีพ (กพ) วันที่ : 1 กุมภาพันธ์ 2562

กลุ่มที่ 1 กลุ่มที่ครอบครองวุฒิบัตรรวมของคณะเป็น 80 %ของ FTEs ไม่พิจารณาอนุมัติตำแหน่ง กลุ่มที่ 2 กลุ่มที่ครอบครองวุฒิบัตรรวมของคณะเป็น FTEs ซึ่งว่างไม่ถึง 80 % ที่พิจารณาอนุมัติตำแหน่งและให้ขอขยับ

การพิจารณา จะพิจารณาตามทุกปี

5

6

	3	4	5	ข้อ ไม่รวม นอ. รวมแพทย์ 2 คน	(6+7)		10	14	แผนการความต้องการ					รวมทั้ง ต่งกา 1	แพทย์ควรมีให้เป็น	สถานะแพทย์			สรุปผลการพิจารณา 1 ก.พ.62 (พิจารณา ปี 62)						
					รวม ต่งกา ศึกษา	มีผู้สั่ง + ต่า ศึกษา-นอคณะ 62 ปี)			ขาด (-) เป็น (+) จากกรอบ Fte 80 %	ปี 62	ปี 63	ปี 64	ปี 65			ปี 66	1.แพทย์รวมเฉพาะทาง	2.ขอรับเพิ่มต่อ ใบประกอบ		3.แพทย์ที่ว่าง ว่าง	อนุมัติ (กรอบยัง ว่าง ไม่ขอขยับ)	ไม่อนุมัติ			
สาขาทางตรงของแพทย์	กรอบFTE 2 (100%)	กรอบFTE 2 (80%)	ปฏิบัติงานจริง		รวมต่าศึกษา 62 ปี)	54647-9	10 - 4	ปี 62	ปี 63	ปี 64	ปี 65	ปี 66													
25	อานตราตรึงรัง	12	9.6	7	อานตรา ตรึงรัง รังสี แพทย์ รวม (53 ปี ขึ้นไป) วิทยากร คุณศรีรัตน์, วิจิต นิยมศิริวิจิตร, สุจิตนา พณิชยกรรม, คุณศักดิ์ นฤพิลาธิราช ศศ. ศิงขันธ์	0	12		0																
27	อานตราตรึงรัง สอนศัลยกรรม โสตศอนาสิก	0	0	2	วิรัตน์ วิวัฒน์วิรัตน์, อังญาชญา พง ทิพย์จาง	0	2		0																
26	อานตราตรึงรัง รังสี สอนศัลยกรรม (เฉพาะห้องผ่าตัด) ภาควิชาโสตศอนาสิก และรังสีวิทยา	0	0	3	วิรัตน์ วิวัฒน์วิรัตน์, อานตรา ตรึง รัง, ศศ. ศิงขันธ์, ศุภฤดีคุณประ สกร	0	3		0																
รวมอานตราตรึงรังปฏิบัติงานจริง 12 กรอบ 9.6							2.40																		
19	อานตราตรึงรัง	7	5.6	7	จุฬาลักษณ์ อภิบาล, วิภาดา ชู วรรณ, นิธิวรรณพรสุข, วรวิภาดา พรวิภาดา, อธิชาพร เขียวคำแหง, ศศิธร อรรถราชบุรินทร์, อานตรา ตรึงรัง วิทยากร	1	8	2.40	0																
							1.00		4	2	0	3	1	10											
	5711	73	58	53		6	59	1.00	4	2	0	3	1	10											
3. กลุ่มงานศัลยกรรม	73																								

สรุปผลการพิจารณา
พิจารณา 1
กุมภาพันธ์ 2562

ข้อมูลความต้องการแพทย์ (ปี 62 - 66) โรงพยาบาลทหารอากาศเชียงใหม่

สรุปข้อมูล การพิจารณา ตามมติที่ประชุมคณะกรรมการบริหารและพัฒนาทรัพยากรมนุษย์ (อกพ) วันที่ 1 กุมภาพันธ์ 2562
 กลุ่มที่ 1 กลุ่มที่รอบอัตราถ้อยแถลงของภูมิภาคเกิน 80 %ของ FTES ไม่พิจารณาอนุมัติตำแหน่ง กลุ่มที่ 2 กลุ่มที่รอบอัตราถ้อยแถลงของภูมิภาค FTES ระหว่าง ไม่ถึง 80 % พิจารณาอนุมัติตำแหน่งและให้ทยอยรับ

การพิจารณา จะพิจารณาตามบทวน ทดสอบ

สรุปผลการพิจารณา
 พิจารณา 1
 กุมภาพันธ์ 2562

	3	4	5	ข้อ ไม่รวม ผอ. รองแพทย์ 2 คน	(6+7)		10	14	แผนการขับเคลื่อนการ						รวมที่ ต่อจาก 1	เหตุผลความจำเป็น	สถานะแพทย์				สรุปผลการพิจารณา 1 ก.พ.62 (พิจารณา ปี 62)
					รวม สภา ศึกษา	มีอยู่จริง - ตา ศึกษา - เกษณีน 62 ปี)			ขาด (-) เกิน (+) จากกรอบ Fre 80 %	ปี 62	ปี 63	ปี 64	ปี 65	ปี 66			1.แพทย์ประจำตัวราชการ	2.ขอรับสนับสนุน ให้เรียนต่อ	3.แพทย์ที่เลี้ยง จ้าง ให้ทยอยรับ)	4.ตำแหน่ง ปีละ 1 ตำแหน่ง ปี 63,64,65,66	
สถานพยาบาลของแพทย์	กรอบFTE 2 (100%)	กรอบFTE 2 (80%)	ปฏิบัติงานจริง				5+6+7 9	10 - 4	ปี 62	ปี 63	ปี 64	ปี 65	ปี 66			1.แพทย์ประจำตัวราชการ	2.ขอรับสนับสนุนให้เรียนต่อ	3.แพทย์ที่เลี้ยงจ้าง ให้ทยอยรับ)	4.ตำแหน่งปีละ 1 ตำแหน่งปี 63,64,65,66	อนุมัติ (กรอบจ้าง ให้ทยอยรับ)	ไม่อนุมัติ
38	คหบดีคหบดีผู้บังคับหมู่	6	4.8	0			0	-4.80	2	2			2			1.ไม่มีอัตรา 60.00 อัตราของกองการทหาร สืบเนื่อง จากแผนพัฒนา Health Plan 5.0. Policy			1	อนุมัติ 4 ตำแหน่งปีละ 1 ตำแหน่งปี 63,64,65,66	ไม่อนุมัติ
30	คหบดีคหบดี	21	16.8	14			0	-2.80	1	3	1	1	1			พ.ณัฐ 54 พ.อนันต์ ไทพอนุช 53 ปี พ.วิชัย 52 ปี พ.ณัฐ ไทพ สาธิตเกษม 51 ปี พ.สาธิต 51 ตำแหน่งรักษา			1		ไม่อนุมัติ
31	ประจำแพทย์คหบดี	10	8	4			2	-2.00	1	1	1	1	1			ยังไม่ถึง FTE การจะนำมาทดแทนทดแทนทดแทน (CU และ ward ทั้ง 2) 1 ตำแหน่ง			1		ไม่อนุมัติ
39	คหบดีคหบดี	6	4.8	4			0	-0.80	1	1						ขาดแคลน การจะนำมาทดแทนทดแทนทดแทน			1		ไม่อนุมัติ
35	คหบดีคหบดี	8	6.4	5			1	-1.40	1	1						ขาดแคลน 62 1 คน การจะนำมาทดแทนทดแทนทดแทน			1	อนุมัติ 1 ตำแหน่งทดแทนทดแทนทดแทน	ไม่อนุมัติ
41	คหบดีคหบดี	2	1.6	0			1	-0.60	1	1						ขาดแคลน การจะนำมาทดแทนทดแทนทดแทน			1		ไม่อนุมัติ

ข้อมูลความต้องการการแพทย์ (ปี 62 - 66) โรงพยาบาลมหาวิทยาลัย

สรุปยอด การพิจารณา ตามที่ประชุมคณะกรรมการบริหารและพัฒนาโรงพยาบาลศูนย์ (สท) วันที่ 1 กุมภาพันธ์ 2562

กลุ่มที่ 1 กลุ่มที่รอขอตัวรับได้งบประมาณรวมงบประมาณ ถึง 80 %ของ FTES ไม่พิจารณา อนุมัติตำแหน่ง กลุ่มที่ 2 กลุ่มที่รอขอตัวรับได้งบประมาณรวมของงบประมาณ FTES ย้ำวาง ไม่ถึง 80 % พิจารณา อนุมัติตำแหน่งและให้ทยอยรับ

การพิจารณา จะพิจารณาเฉพาะ ขุดนี้

5

6

	3	4	5	ข้อ ไม่รวมขอ. รวมแพทย์ 2 คน	(6+7)		10	14	แผนความต้องการ						รวม สัญญา 1	เหตุผลความจำเป็น	สถานะแพทย์			สรุปผลการพิจารณา 1 ก.พ.62 (พิจารณา ปี 62)
					รวม ราคา ศึกษา 62 ปี)	มีผู้รับ + ค่า ศึกษา-ค่าพิมพ์ (+) จากกรอบ Fee 80 %			ปี 62	ปี 63	ปี 64	ปี 65	ปี 66	1.แพทย์รับเฉพาะทาง			2.รับทั่วไป/รับ ไม่รับขอ	3.แพทย์เต็ม รับ		
ศสาจากแพทย์ของแพทย์	กรณี FTES 2 (100%)	กรณี FTES 2 (80%)	ปฏิวัติงาน 33%				5+6+7-9	10 - 4	ปี 62	ปี 63	ปี 64	ปี 65	ปี 66							
42	คีย์บอร์ดในชุดสำนักงานและตอนเช้า	2.4	2	คีย์บอร์ด 1 ชุด, หมอน 1 ใบ, ชุดตรวจความดันโลหิต	0	2	-0.40		1	1										ไม่อนุมัติ
43	คีย์บอร์ด 1 ชุดของห้อง	2.4	1	คีย์บอร์ด 1 ชุด	1	2	-0.40	1	1	1										ไม่อนุมัติ
32	รวมคีย์บอร์ด	3.2	3	คีย์บอร์ด 3 ชุด, หมอน 3 ใบ, ชุดตรวจความดันโลหิต 3 ชุด	0	3	-0.20	1	1	1	1	1								ไม่อนุมัติ
34	คีย์บอร์ดและหมอนสำนักงาน	0	0		0	0	0.00													ไม่อนุมัติ
44	เวลา 1 ชั่วโมง (คีย์บอร์ด)	0.8	0		1	1	0.20		1	1										ไม่อนุมัติ
36	คีย์บอร์ดสำนักงาน	1.6	2	คีย์บอร์ด 2 ชุด, หมอน 2 ใบ, ชุดตรวจความดันโลหิต 2 ชุด	0	2	0.40	1	1	1	1									ไม่อนุมัติ
37	คีย์บอร์ดและหมอน	2.4	1	คีย์บอร์ด 1 ชุด, หมอน 1 ใบ, ชุดตรวจความดันโลหิต 1 ชุด	2	3	0.60		1	1	1									ไม่อนุมัติ
33	คีย์บอร์ดและหมอน	4	3	คีย์บอร์ด 3 ชุด, หมอน 3 ใบ, ชุดตรวจความดันโลหิต 3 ชุด	2	5	1.00		1	1										ไม่อนุมัติ
40	คีย์บอร์ดและหมอน (คีย์บอร์ด)	0			1	1	1.00													ไม่อนุมัติ

สรุปผลการพิจารณา
พิจารณาปี 2562

ข้อมูลความต้องการแพทย์ (ปี 62 - 66) โรงพยาบาลราชภัฏวชิรราชชัยภูมิ

สรุปข้อมูล การพิจารณา ตามมติที่ประชุมคณะกรรมการบริหารและพัฒนาทรัพยากรมนุษย์ (อกพ) วันที่ 1 กุมภาพันธ์ 2562
 กลุ่มที่ 1 กลุ่มที่ครอบคลุมวิชาอำนวยการรวมของกลุ่มบน เป็น 80 %ของ FTEs ไม่พิจารณา อุมัติตำแหน่ง กลุ่มที่ 2 กลุ่มที่ครอบคลุมวิชาอำนวยการรวมของกลุ่มล่าง FTEs ยังว่าง ไม่ถึง 80 % พิจารณา อุมัติตำแหน่งและให้ขอขรับ
 การพิจารณา จะพิจารณาเฉพาะทุกปี

สรุปผลการพิจารณา
พิจารณา ปี 62
พฤษภาคม 2562

	3	4	5	(6+7)		แผนการอำนวยการ						รวมปี ต่อท่า 1	เขตสุรารวมทั้งหมด	สถานะแพทย์			สรุปผลการพิจารณา 1 ก.พ.62 (พิจารณา ปี 62) ไม่อนุมัติ						
				10	14	ขาด (-) ตาม ศึกษา - เกษณ 62 ปี)	ขาด (+) จากเกษ Fte 80 %	ปี 62	ปี 63	ปี 64	ปี 65			ปี 66	1.แพทย์จบเฉพาะทาง	2.ขอรับวุฒิบัตร ไม่เสร็จ		3.แพทย์ที่ส่ง จ้าง (ไทยขอรับ)					
45	3	4	5	10	14																		
สถานะของแพทย์	เกษียณ 2 (100 %)	เกษียณ 2 (80 %)	ปฏิบัติงาน จริง	ชื่อ ไม่รวม หรือ รวมแพทย์ 2 คน	รวม เวลา ศึกษา ศึกษา 62 ปี)	5+6+7-9	10 - 4	ปี 62	ปี 63	ปี 64	ปี 65	ปี 66											
46	3	2.4	8	2	200	11	51	-700	7	13	12	8	10	50									
4.กลุ่มงานอำนวยการอำนวยการ	26	21																					
47	5	4	3	1	1																		
48	4	3.2	2	0	0																		
49	2	1.6	1	1	1																		
50	3	2.4	2	0	0																		
51	3	2.4	1	0	0																		

ข้อมูลความต้องการแพทย์ (ปี 62 - 66) โรงพยาบาลนครราชสีมา

สรุปข้อมูล การพิจารณา ตามมติที่ประชุมคณะกรรมการบริหารและพัฒนาระบบวิชาชีพการแพทย์ (อกพ) วันที่ 1 กุมภาพันธ์ 2562

กลุ่มที่ 1 กลุ่มที่ครอบครองวุฒิบัตรพร้อมของมีกลุ่มเกิน 80 %ของ FTEs ไม่พิจารณา ยุบตำแหน่ง กลุ่มที่ 2 กลุ่มที่ครอบครองวุฒิบัตรพร้อมของมีกลุ่ม FTEs ยังว่างไม่ถึง 80 % พิจารณา ยุบตำแหน่งและให้ขอรับ

การพิจารณา จะพิจารณาตามทวน ทุกปี

5

6

	3	4	5	ชื่อ, นามสกุล, รรณแพทย์ 2 คน	รวม (6+7)	10	14	แผนการตั้งการ						รวมที่ ออกมา 1	เหตุผลความจำเป็น	สถานะแพทย์			สรุปผลการพิจารณา 1 ก.พ.62 (พิจารณา ปี 62)
								รวม ที่มา ศึกษา	5+6+7-9	ปี 62	ปี 63	ปี 64	ปี 65			ปี 66	1	2-ขอรับวุฒิบัตร ไม่ครบ	
52 Hand and Microsurgery (ออร์โธ)	3	4	5	ชื่อ, นามสกุล, รรณแพทย์ 2 คน	0	5+6+7-9	10 - 4	ปี 62	ปี 63	ปี 64	ปี 65	ปี 66	1	ต้องการเพิ่มศักยภาพของรพ.ใน เชิงลึก ในการทำ BLS ลัดคือ เส้นประสาท และเส้นเลือดส่วน กลาง และต่อเนื่องจากกระบวนการ ใน รรณของแพทย์ ที่ไม่ช่วยงาน บริการในทางศัลยกรรมของทางศัล ศัลยกรรมที่ศัลยกรรมประสาท นครราชสีมา	1		1	ไม่อนุมัติ	
53 Tumor (ออร์โธ)	2	1.6	0	ชื่อนามสกุล, รรณแพทย์ 2 คน	1								1	ขอเพิ่ม นก.ประเภท ศัลยกรรม การศัลยกรรม (1 พ.อ.61)				ไม่อนุมัติ	
54 Foot & Ankle (ออร์โธ)	1	0.8	1	ชื่อนามสกุล, รรณแพทย์ 2 คน	0								6						
รวม	26	21	20		3	22	100	1	1	2	1	1	6						
5.กลุ่มงานกุมารเวชกรรม																			
74 Ambulatory Pediatrics	4	3.2	0	ชื่อนามสกุล, รรณแพทย์ 2 คน	0	0	-3.20												
57 การตรวจร่างกายทารกแรกเกิดและเด็กเล็ก	8	6.4	4	ชื่อนามสกุล, รรณแพทย์ 2 คน ชื่อนามสกุล, รรณแพทย์ 2 คน ชื่อนามสกุล (53 จิตเวช)	0	4	-2.00						1	มี Excellence ถึงเกณฑ์ ปี 2566 มา ชุดที่ตรวจคัดกรอง พบผิดปกติ พัฒนาการแพทย์ แพทย์ที่ตรวจพบปี 2563 ทั้งนี้ขอ 1 ปี ขอรับเพิ่มอีก 2564			1	อนุมัติ 1 ตำแหน่ง	

สรุปผลการ
พิจารณา
1
กุมภาพันธ์ 2562

ข้อมูลความต้องการแพทย์ (ปี 62 - 66) โรงพยาบาลนครราชสีมา

สรุปข้อมูล การพิจารณา ตามหลักประจวบกับการบริหารและพัฒนาทรัพยากรมนุษย์ (เอก) วันที่ 1 กุมภาพันธ์ 2562

กลุ่มที่ 1 กลุ่มที่รอรับอัตราว่างเฉพาะของภูมิภาค 80 %ของ FTE ไม่พิจารณา ออmidtค้างหนึ่ง กลุ่มที่ 2 กลุ่มที่รอรับอัตราว่างเฉพาะของภูมิภาค FTE ยังว่างไม่ถึง 80 % พิจารณา ออmidtค้างหนึ่งและให้ทยอยรับ

การพิจารณา ระงับการขาดงาน ทุกปี

5

6

	3	4	5	(6+7)			10	14	แผนการสำรอง						วันที่ ล่องหน 1	เหตุการณ่ต้น	สถานะแพทย์			สรุปผลการพิจารณา 1 ก.พ.62 (พิจารณา ปี 62)	
				รวม เวลา ศึกษา	สูงสุด + ค่า ศึกษา - กรณี 62 ปี	ขาด (-) เป็น (+) จากกรอบ Fte 80 %			ปี 62	ปี 63	ปี 64	ปี 65	ปี 66	1.แพทย์จบเฉพาะทาง			2.รอรับอัตราว่าง ไม่เพียงพอ	3.แพทย์ดัดแปลง จาก ให้ออmidt			
โรงพยาบาลของแพทย์	ครบFTE 2 (100 %)	ครบFTE 2 (80 %)	ปฏิบัติงาน จริง	ไม่ทราบ ผล. รอแพทย์ 2 คน			5+6+7-9	10 - 4	ปี 62	ปี 63	ปี 64	ปี 65	ปี 66			1			อนุมัติ (รอขยาย จาก ให้ออmidt)	ไม่อนุมัติ	
70	เข้านักวิสัญญี(วางแผนเตรียม)	3	2.4	0	0	2.40	1													อนุมัติ 1 ตำแหน่ง	
58	ภาวะขาดแคลนรังสีวิทยา	4	3.2	1	วิสัญญีแผนกเวช	0	1	-2.20	1											อนุมัติ 1 ตำแหน่ง	
55	(ภาวะขาดแคลน)	3	2.4	1	อายุร แพทย์ศึกษา (จ้างใหม่พิเศษชื่อ)	0	1	-1.40												อนุมัติ 1 ตำแหน่ง	
59	ภาวะขาดแคลนการแพทย์ฉุกเฉิน	3	2.4	1	วิสัญญี แผนกหัตถศก	0	1	1.40	1											อนุมัติ 1 ตำแหน่ง	
62	ภาวะขาดแคลนโรคไต	3	2.4	1	สรีรล สังคห	0	1	1.40												อนุมัติ 1 ตำแหน่ง	
68	โรคไตเรื้อรังและระยะเริ่มต้น	6	4.8	4	มีค่า วิสัญญีแผนกวิสัญญี ฉุกเฉิน แผนกวิสัญญีพิเศษ วิสัญญี แผนก	0	4	-0.80	1											อนุมัติ 1 ตำแหน่ง	
69	โรคข้อและกระดูก	1	0.8	0		0	0	-0.80	1											อนุมัติ 1 ตำแหน่ง	
1	ทันตกรรม	1	0.8	0		0	0	0.80													

สรุปผลการพิจารณา
พิจารณา 1
กุมภาพันธ์ 2562

ข้อมูลความคืบหน้าการพิมพ์ (ปี 62 - 66) โรงพยาบาลนครราชสีมา

สรุปยอด การพิจารณา ตามมติที่ประชุมคณะกรรมการบริหารและพัฒนาราชการศูนย์ (กท) วันที่ 1 กุมภาพันธ์ 2562

กลุ่มที่ 1 กลุ่มที่วางอัตรากำลังบริหารของหน่วยงาน ต้น 80 %ของ FTES ไม่พิจารณาอนุมัติตำแหน่ง กลุ่มที่ 2 กลุ่มที่กอบอัตรากำลังบริหารของหน่วยงาน FTES ดังวาง ไม่ถึง 80 % พิจารณาอนุมัติตำแหน่งและให้ขออรับ

การพิจารณา จะพิจารณาตามทวน ทุกปี

5

6

	3	4	5	ข้อ ไม่รวม หอ. รองพิมพ์ 2 คน	(6+7)		10	14	แผนการก่อสร้าง						รวม ตอก 1	หมายเหตุ จำนวนเงิน	สถานะพิมพ์	สรุปผลการพิจารณา 1 ก.พ.62 (พิจารณา ปี 62)
					รวม ตอก ศึกษา 62 ปี)	รวม ตอก ศึกษา 62 ปี)			ปี 62	ปี 63	ปี 64	ปี 65	ปี 66					
สำนักงานของแพทย์	2 (100%)	2 (80%)	ไม่มีรายงาน จริง		0	1	1	-0.60										อนุมัติ (ครอบคลุม วาง ให้ขอรับ) ไม่อนุมัติ
64 การตรวจโรคในทางเดินอาหารและโลหิต	2	1.6	1	ถึง 5 มีนาคม 69)	0	1	1	-0.60										
65 การตรวจโรคไตและโรคกล้ามเนื้อหัวใจ	2	1.6	1	ร้อยละ ควบคุมระดับ	0	1	1	-0.60										
61 การตรวจโรคหัวใจและระบบทางเดินหายใจ	3	2.4	2	ศัลยกรรม ศัลยกรรม ศุภศาสตร์ โสต	0	2	2	-0.40										
63 การตรวจทางสรีรวิทยา	4	3.2	3	ทางสรีรวิทยา ภูมิคุ้มกัน ศัลยกรรม กระดูก ระบบประสาท (53 ปี ขึ้นไป)	0	3	3	-0.20										
66 การตรวจโรคในระบบทางเดินหายใจ	4	3.2	3	ปอด ศัลยกรรมระบบทางเดิน หายใจ ศัลยกรรมกระดูก	0	3	3	-0.20										
67 การตรวจโรคหัวใจ	4	3.2	2	ประจักษ์ ศัลยกรรมหัวใจ ศัลยกรรม หัวใจ	1	3	3	-0.20										
56 การตรวจทางสรีรวิทยา	1	0.8	1	จิตวิทยา สังคมวิทยา	0	1	1	0.20										
60 การตรวจโรคไตและโรคกล้ามเนื้อหัวใจ	1	0.8	0		0	0	0	-0.80	1									อนุมัติ 1 ตำแหน่ง
72 เวชศาสตร์ฟื้นฟู	1	0.8	1	เฉพาะพิเศษ	0	1	1	0.20										
73 จิตเวชศาสตร์ฟื้นฟู	1	0.8	1	เฉพาะพิเศษ (53 ปี ขึ้นไป)	0	1	1	0.20	1									อนุมัติ 1 ตำแหน่ง
รวม	59	47	27		1	28	28	-19.00	4	5	0	1	10					
6.กลุ่มงานนิติเวช	4	3																
นิติเวชศาสตร์	4	3.2	3	ตรวจและรับรองเอกสาร สภพศ ศาลฎ การศึกษาค้นคว้าคดีอาชญากรรม	0	3	3	-0.20										

สรุปผลการพิจารณา
พิจารณา 1
ณภาพันธุ์ 2562

ข้อมูลความต้องการแพทย์ (ปี 62 - 66) โรงพยาบาลราชชนนครราชสีมา

สรุปข้อมูล การพิจารณา ตามมติที่ประชุมคณะกรรมการบริหารและพัฒนารักษากรุงเทพ (อกท) วันที่ 1 กุมภาพันธ์ 2562

กลุ่มที่ 1 กลุ่มที่รอขยายขนาดโรงพยาบาลของกลุ่มรวม เป็น 80 % ของ FTES ไม่พิจารณา ขุมติตำแหน่ง กลุ่มที่ 2 กลุ่มที่รอขยายขนาดโรงพยาบาลของกลุ่มรวม FTES ยังว่าง ไม่ถึง 80 % พิจารณา ขุมติตำแหน่งและให้ขยายกับการพิจารณา ระดับโรงพยาบาล ทุกปี

5

6

	3	4	5	ข้อ ไม่รวม หรือ ร่องแพทย์ 2 คน	(6+7)	10	14	แผนงานโครงการ					รวมที่ คลงกา 1	เหตุผลความจำเป็น	สถานะแพทย์			สรุปผลการพิจารณา 1 ก.พ.62 (พิจารณา ปี 62)		
								รวมลา ศึกษา	มีผู้ส่ง + ลา ศึกษา - กลับ 62 ปี)	ขาด (-) กับ (+) จากกรอบ Fte 80 %	ปี 62	ปี 63			ปี 64	ปี 65	ปี 66		1 แพทย์/โรงพยาบาล ในระบอบ	2.รอรับแพทย์ ในระบอบ
ตารางแพทย์ของแพทย์	กรอบFTE 2 (100 %)	กรอบFTE 2 (80 %)	ปฏิทินวง จึง																	
	รวม	4	3	3	0	3	0.00													กรมการแพทย์ กลุ่มงาน กิ่ง 80 % โรงพยาบาล อำนวยการแพทย์
7. กลุ่มงานศึกษาวิทยา	13	10																		
76	ศึกษาวิทยา ศึกษาวิทยา	5	4	3	0				2	1	1	1								กลุ่มที่ 2 ส่วนงาน
77	สอนพิเศษ	4	3.2	3	0				0											
78	นักเรียนศึกษา	0	0	0	0				0											
79	นักศึกษา สอนพิเศษ	1	0.8	1	0				0											
80	สอนพิเศษ นักเรียนศึกษา	1	0.8	1	0				0											
81	สอนพิเศษ นักเรียนศึกษา	0	0	0	0				0											
82	สอนพิเศษ รวม	0	0	0	0				0											
	รวม	13	10	8	0	8	2.00		2	1	1	1	0	5						
8. กลุ่มงานโรค คือ นกลี	11	9																		
83	โรค คือ นกลี การวินิจฉัย	4	3.2	6	0				2											
84	โรค คือ นกลี การวินิจฉัย	2	1.6	2	0				2											

สรุปผลการ
พิจารณา
1
กุมภาพันธ์ 2562

ข้อมูลความต้องการแพทย์ (ปี 62 - 66) โรงพยาบาลมหาสารคามราชธานี

สรุปข้อมูล การพิจารณา ตามมติที่ประชุมคณะกรรมการบริหารและจัดทำบริหารทรัพยากรมนุษย์ (อกท) วันที่ 1 กุมภาพันธ์ 2562

กลุ่มที่ 1 กลุ่มที่ครอบคลุมการปฏิบัติงานรวมของชุมชน เช่น 80 %ของ FTES ให้พิจารณา อนุมัติตำแหน่ง กลุ่มที่ 2 กลุ่มที่ครอบคลุมการปฏิบัติงานรวมของชุมชน FTES ย้งร่าง ไม่ถึง 80 % ที่พิจารณา อนุมัติตำแหน่งและให้รออยู่รับ
การพิจารณา จะพิจารณาเฉพาะทุกปี

5

6

	3	4	5	(6+7)		10	16	แผนความต้องการ						รวมที่ ตกลง 5	เขตศึกษารับเงิน	สถานะแพทย์			สรุปผลการพิจารณา 1 ก.พ.62 (พิจารณา ปี 62)	
				รวม เวลา ศึกษา	ปีอยู่รับ + อ ศึกษา รวม 62 ปี)			ขาด () กับ ขาด () จากกรณี Fine 80 %	ปี 62	ปี 63	ปี 64	ปี 65	ปี 66			1. รอรับ สัญญา 1 คน	2. รับรับ สัญญา 1 คน	3. รอรับ สัญญา 1 คน		
ปรากฏความต้องการแพทย์	กรอบ FTE	กรอบ FTE	ปฏิบัติงาน จริง			5+6+7-9	10 : 4	ปี 62	ปี 63	ปี 64	ปี 65	ปี 66			1.แพทย์จบเฉพาะทาง	2.รับรับ สัญญา ไม่รับต่อ	3.รอรับ สัญญา	อนุมัติ (ครอบคลุม รับ ให้รออยู่รับ)	ไม่อนุมัติ	
	2 (100 %)	2 (80 %)																		
	ไม่รับรับ	ไม่รับรับ																		
	รวม	รวม																		
	3	4	5	1	2	7	2.20	1	1											
85	ไม่รับรับ	ไม่รับรับ																	อนุมัติ (ครอบคลุม รับ ให้รออยู่รับ)	อนุมัติ กลุ่มงาน เช่น 80 % ไม่พิจารณา อนุมัติตำแหน่ง
86	ไม่รับรับ	ไม่รับรับ																		
87	ไม่รับรับ	ไม่รับรับ																		
88	ไม่รับรับ	ไม่รับรับ																		
รวม	รวม	รวม	รวม	รวม	รวม	รวม	รวม	รวม	รวม	รวม	รวม	รวม	รวม	รวม	รวม	รวม	รวม	รวม		
	11	9	9	2	10	1:00		0	0	0	0	0	0							
10. กลุ่มงานบริหารทรัพยากรบุคคล	7	6	6																	
89	ไม่รับรับ	ไม่รับรับ																		
90	ไม่รับรับ	ไม่รับรับ																		
91	ไม่รับรับ	ไม่รับรับ																		
รวม	รวม	รวม	รวม	รวม	รวม	รวม	รวม	รวม	รวม	รวม	รวม	รวม	รวม	รวม	รวม	รวม	รวม	รวม		
	7	6	6	2	7	1:00		1	1	0	0	0	2							
11	อนุมัติ	อนุมัติ																		
รวม	รวม	รวม	รวม	รวม	รวม	รวม	รวม	รวม	รวม	รวม	รวม	รวม	รวม	รวม	รวม	รวม	รวม	รวม		
	29	23																		

สรุปผลการพิจารณา
พิจารณา 1
อนุมัติ 2562

ข้อมูลความต้องการแพทย์ (ปี 62 - 66) โรงพยาบาลนครราชสีมา

สรุปข้อมูล การพิจารณา ตามมติที่ประชุมคณะกรรมการบริหารและพัฒนาทรัพยากรมนุษย์ (อกท) วันที่ 1 กุมภาพันธ์ 2562

กลุ่มที่ 1 กลุ่มที่กรอบอัตราจ้างภาพรวมของกลุ่มเงิน ต้น 80 %ของ FTES ไม่พิจารณา อนุมัติตำแหน่ง กลุ่มที่ 2 กลุ่มที่กรอบอัตราจ้างภาพรวมของกลุ่มเงิน FTES ยังว่างไม่ถึง 80 % พิจารณา อนุมัติตำแหน่งและให้ขอรับ

การพิจารณา จะพิจารณาตามทวน ทุกปี

5

6

	3	4	5	ข้อ ไม่รวม หมอ รองแพทย์ 2 คน	(6+7)		10	14	แผนรวมโครงการ						รวมที่ ต่อจาก 1	ทุกคุณความดีทั้ง ปี	สถานะแพทย์			สรุปผลการพิจารณา 1 ก.พ.62 (พิจารณา ปี 62)
					รวม สาขา ศึกษา	มีอยู่จริง + ศก ศึกษา-เสริม 62 ปี)			ขาด (-) เกิน (+) จากกรอบ Fte 80 %	ปี 62	ปี 63	ปี 64	ปี 65	ปี 66			1.แพทย์จบเฉพาะทาง	2.ขอรับคำสั่ง ไม่รับขอ	3.แพทย์ที่ ว่าง	
สถานพยาบาลของแพทย์	กรมFTE 2 (100%)	กรมFTE 2 (80%)	ปฏิบัติงานจริง		0	2	10 - 4	ปี 62	ปี 63	ปี 64	ปี 65	ปี 66	1.แพทย์จบเฉพาะทาง	2.ขอรับคำสั่ง ไม่รับขอ	3.แพทย์ที่ ว่าง	อนุมัติ (กรอบยัง ว่าง ไม่ขอรับ)	ไม่อนุมัติ			
93	เขตรักษาพันธุ์สัตว์ป่าห้วยขาแข้ง	3	2.4	2	ปริมาณ ผลิตนม . รหัส วุฒิปริญญาตรี	0	2	-0.40												
92	สุสานหลวง นครราชสีมา	15	12	10	คุณวุฒิของแพทย์ (53 ปี ขึ้นไป) วรรณ แซงตั้งสุทัย จิตต์พิพัฒน์ศิริ ทัศนีย์ เมื่อนมกลิ่น.สุรสิทธิ์ สิริพร พงษ์ศิริ.สุวิมล สกลไพฑูริย์.สุวิมล จันทระวิทย์ .ประสิทธิ์ วิเศษการ สันติญา ประวิทย์สูง (53 ปี ขึ้น) . ศรีวรรณ แซงน้อย (53 ปีขึ้นไป).	2	12	0.00												
94	เขตรักษาพันธุ์สัตว์ป่าในวรรณที่	5	4	3	อภรรณี สัตยาภ. สมรัตน์ ประจักษ์ดี ผู้ชำนาญที่ อู่ราชโอรส	1	4	0.00		1									ไม่อนุมัติ	
95	มณเฑียรราชวิทยาลัย	6	4.8	6	กมลพร อธิสิทธิ์.ศุภกมลดา ศาสตรา ทวีวิภา โรจน์ดี.วราภรณ์ สันทองวรรณดี	0	6	1.20											ไม่อนุมัติ	
	LABORSCOPE (เจ้าพนักงานวิชา)									1									ไม่อนุมัติ	
	Microscope									1									ไม่อนุมัติ	
	รวม	29	23	21		3	24	1.00	0	2	1	0	0	3					กรอบอัตรา เงินต้น 80 % ไม่พิจารณา อนุมัติตำแหน่ง	
12 กลุ่ม วิทยาลัยพยาบาล	7	6						-1.60												
98	วิทยาลัยพยาบาลสุรนารี	2	1.0	0		0	0	-1.60												
99	วิทยาลัยพยาบาลสุรนารี	2	1.6	0		0	0	1.60												

สรุปผลการพิจารณา
พิจารณา 1
กุมภาพันธ์ 2562

ข้อมูลความต้องการการแพทย์ (ปี 62 - 66) โรงพยาบาลพระพรหมราชธานี

สรุปข้อมูล การพิจารณา ตามที่ประชุมคณะกรรมการวิชาการและพัฒนาทรัพยากรมนุษย์ (อกพ) วันที่ 1 กุมภาพันธ์ 2562

กลุ่มที่ 1 กลุ่มที่รอขยายตัวมีแพทย์และอสม.กลุ่มอื่น ถึง 80 %ของ FTES ไม่พิจารณา ออุมัติตำแหน่ง กลุ่มที่ 2 กลุ่มที่รอขยายตัวมีแพทย์และอสม.กลุ่มอื่น FTES ยี่สิบ ไม่ถึง 80 % พิจารณา ออุมัติตำแหน่งและให้ขอรับ

การพิจารณา จะพิจารณาตามบทวน ทุกปี

5

6

สรุปผลการพิจารณา
พิจารณา 1
กุมภาพันธ์ 2562

สรุปผลการพิจารณา

1 ก.พ.62 (พิจารณา

ปี 62)

อนุมัติ (รอขยาย

จ้าง ให้ขอรับ)

ไม่อนุมัติ

	3	4	5	ข้อ ไม่รวม ผอ. รวมแพทย์ 2 คน	(6+7)		10	14	แผนการสำรอง						รวมที่ ส่งค่า	เหตุผลความจำเป็น	สถานะแพทย์			อนุมัติ (รอขยาย จ้าง ให้ขอรับ)	ไม่อนุมัติ
					รวมค่า ศึกษา	Engage + sta ศึกษา -ศึกษา (62 ปี)			ขาด (-) กับ (+) จากกรอบ Fre 80 %	ปี 62	ปี 63	ปี 64	ปี 65	ปี 66			1.แพทย์รับเฉพาะทาง	2.รอรับคำสั่ง ไม่รับขอ	3.แพทย์ที่สั่ง จ้าง ให้ขอรับ		
สถานพยาบาลของแพทย์	กรณี FTES 27 (100%)	กรณี FTES 27 (80%)	ปฏิบัติงาน จริง				5+6+7-9	10 - 4	ปี 62	ปี 63	ปี 64	ปี 65	ปี 66								
97	วิสัญญีวิทยาการระงับปวด	3	2.4	0	มีอีก 4 ราย	1	1	-1.40													
96	วิสัญญีวิทยา	15	12	9	แพทย์ 3 ราย แพทย์ 3 ราย พยาบาล 3 ราย อสม. 3 ราย จัดตามระดับบริการ วิสัญญีวิทยา มีที่ว่าง 6 อัตรา, 3 อัตรา 3 อัตรา	3	12	0.00	2	2	2	2	2								
101	Critical care (วิสัญญี)	1	0.8	0		0	0	-0.80													
100	วิสัญญีวิทยาดำรงชีพภาวะวิกฤต เมื่อผู้ป่วยและทางรถ	3	2.4	1	พร้อม คนส่วนมาก	1	2	-0.40													
	รวม	7	6	10		5	15	9.00	2	2	2	2	2	10							
13.กลุ่มงานจิตเวช																					
102	จิตเวชศาสตร์	6	4.8	4	แพทย์ 3 อัตราจิตเวช 1 อัตรา เภสัช 1 อัตราจิตเวช 1 อัตรา อสม. 1 อัตราจิตเวช 1 อัตรา	0	4	-0.80													อนุมัติ 1 ตำแหน่ง
103	จิตเวชศาสตร์เด็กและวัยรุ่น	3	2.4	1		1	2	0.60													
	รวม	9	7	5		1	6	1.00	0	1	0	0	0	1							

ข้อมูลความต้องการแพทย์ (ปี 62 - 66) โรงพยาบาลราชนครราชสีมา

สรุปข้อมูล การพิจารณา ตามมติที่ประชุมคณะกรรมการบริหารและพัฒนาทรัพยากรมนุษย์ (เอกท) วันที่ 1 กุมภาพันธ์ 2562

กลุ่มที่ 1 กลุ่มที่รอจบศัลยกรรมหรือกลุ่มอื่นเกิน 80 %ของ FTEs ไม่พิจารณาอนุมัติตำแหน่ง กลุ่มที่ 2 กลุ่มที่รอจบศัลยกรรมหรือกลุ่มอื่นเกิน 80% FTEs ยังว่างไม่ถึง 80 % พิจารณาอนุมัติตำแหน่งและให้ยอมรับ

การพิจารณา จะพิจารณาจากทุกขั

5

6

สรุปผลการพิจารณา
พิจารณา 1
กุมภาพันธ์ 2562

	3	4	5	6	(6+7)	10	14	แผนความต้องการ					รวม พิจารณา 1	แพทย์ ความจำเป็น	ส่วนแพทย์			สรุปผลการพิจารณา 1 ก.พ.62 (พิจารณา ปี 62)
								ปี 62	ปี 63	ปี 64	ปี 65	ปี 66			1.แพทย์จบเฉพาะทาง 2.รอรับวุฒิบัตร ไม่รับต่อ	3.แพทย์ที่เลี้ยง วาง ให้ออกรับ)	อนุมัติ (รอรับ วาง ให้ออกรับ)	
สถาบันประสาทวิทยา	26	21	0			5+6+7-9	10 - 4	ปี 62	ปี 63	ปี 64	ปี 65	ปี 66			1			ไม่อนุมัติ
14.กลุ่มงานรังสีวิทยา																		
105	ภาพรังสีเข่าสูง	1	08	0			-0.80		1						ขาดแคลน			ไม่อนุมัติ
109	รังสีรักษาและรังสีรักษา	5	4	3			-1.00		1						เพื่อรองรับการรับ FTE 80 %		1	ไม่อนุมัติ
108	รังสีวินิจฉัยระบบประสาท	1	0.8	0			0.20			1								
106	ภาพรังสีอวัยวะระบบประสาท	2	1.6	2			0.40			2								
107	รังสีวินิจฉัยเข่าสูง	2	1.6	2			0.40			2								
104	รังสีวิทยาวินิจฉัย	10	8	8			1.00			9								
110	เอกซเรย์วินิจฉัย	5	4	4			1.00			5		1						ไม่อนุมัติ

ข้อมูลความคืบหน้าการแพทย์ (ปี 62 - 66) โรงพยาบาลนครราชสีมา

สรุปข้อมูล การพิจารณา ตามมติที่ประชุมคณะกรรมการบริหารและพัฒนาทรัพยากรมนุษย์ (อภท) วันที่ 1 กุมภาพันธ์ 2562

กลุ่มที่ 1 กลุ่มที่ครอบคลุมจากัดงบประมาณของหน่วยงาน เป็น 80 %ของ FTES ไม่พิจารณา อุมัติตำแหน่ง กลุ่มที่ 2 กลุ่มที่ครอบคลุมตราตั้งลักษณะรวมขององค์กร FTES ซึ่งวาง ไม่ถึง 80 % พิจารณา อุมัติตำแหน่งและให้ขอยกปรับ

การพิจารณา จะพิจารณาตามทุกปี

5 6

**สรุปผลการพิจารณา
พิจารณา 1
กุมภาพันธ์ 2562**

**สรุปผลการพิจารณา
1 ก.พ.62 (พิจารณา
ปี 62)**

	3	4	5	ชื่อ โบนัส นอ. รองแพทย์ 2 คน	(6+7)		14	แผนการฝึกอบรม						รวมที่ ต้องทำ 1	เหตุผลที่ยังค้าง	สถานะแพทย์			อนุมัติ (ครอบคลุม ร่าง 1 พฤษภาคม)	ไม่อนุมัติ		
					รวม ศึกษา ศึกษา 62 ปี)	อนุมัติ + ตา ขาด (-) เป็น (+) จากกรอบ Fte 80 %		ปี 62	ปี 63	ปี 64	ปี 65	ปี 66	1.แพทย์จบตามตาราง ในแผน			2.รอรับคำสั่ง ในแผน	3.แพทย์ที่เลื่อน ร่าง 1 พฤษภาคม)					
สาขาเฉพาะทางของแพทย์	21 (100 %)	21 (80 %)	จริง				10 - 4	ปี 62	ปี 63	ปี 64	ปี 65	ปี 66										
รวม	26	21	19		3	22	1.00	0	2	1	0	1	4									
15.กลุ่มงานเทคโนโลยีการแพทย์และแพทย์	3	2						0														
111	เทคโนโลยีทางการแพทย์	1	0.8	0				0														
112	เทคโนโลยีทางการแพทย์	0	0	0				0														
113	เทคโนโลยีทางการแพทย์	0	0	0				0														
รวม	3	2	0				-2.00	0	0	0	0	0	0									
16.กลุ่มงานเวชการรวมที่ผู้ป่วย	8	6																				
114	เวชการรังสีวิทยา	8	6	5			2.00	0	0	0	0	0	0									
รวม	8	6	5		3	8	2.00	0	0	0	0	0	0									
รวมเฉพาะเทคโนโลยี และศัลยกรรม	364	290	237				-14.00	25	30	19	15	16	105									
การวิจัยและนวัตกรรม																						
ผู้ประเมิน	35	28																				
1	เวชการศัลยกรรมหัวใจ	15	12	10			-1.00	2	1	1												
2	เวชการศัลยกรรมหัวใจและทรวงอก (ศัลยกรรมหัวใจและทรวงอก)	0	0	1			1.00	1														
3	เวชการศัลยกรรมหัวใจและทรวงอก (ศัลยกรรมหัวใจและทรวงอก)	0	0	0			0.00															

ข้อมูลความต้องการแพทย์ (ปี 62 - 66) โรงพยาบาลนราธิวาสราชนครินทร์

สรุปข้อมูล การพิจารณา ตามมติที่ประชุมคณะกรรมการบริหารและพัฒนาทรัพยากรมนุษย์ (กพ) วันที่ 1 กุมภาพันธ์ 2562

กลุ่มที่ 1 กลุ่มที่รอสอบอัตราว่างตามความต้องการแพทย์ กับ 80 %ของ FIES ไม่พิจารณา อนุมัติตำแหน่ง กลุ่มที่ 2 กลุ่มที่รอสอบอัตราว่างตามความต้องการแพทย์ ถึงว่าง ไม่ถึง 80 % พิจารณา อนุมัติตำแหน่งและให้ขอยื่น

การพิจารณา จะพิจารณาตามทวน ทุกปี

5

6

สรุปผลการ
พิจารณา
1 กุมภาพันธ์ 2562

	3	4	5	(6+7)	แผนความต้องการ						รวมทั้ง โครงการ 1	เหตุผลความจำเป็น	พิจารณาแพทย์			สรุปผลการพิจารณา 1 ก.พ.62 (พิจารณา ปี 62) อนุมัติ (ครอบคลุม ทั้ง 15หอชาย) ไม่อนุมัติ	
					10	14	ปี 62	ปี 63	ปี 64	ปี 65			ปี 66	1แพทย์จบเฉพาะทาง	2รอรับคำสั่ง ไม่รับขอ		3แพทย์ที่เลี้ยง ไม่รับขอ
สาขาเฉพาะทางของแพทย์	2 (100%)	2 (80%)	ไม่มีใช้งาน	ไม่รวม ผอ. รองแพทย์ 2 คน	5+6+7-9	10 - 4	ปี 62	ปี 63	ปี 64	ปี 65	ปี 66						
4 เวลาเดิมน้อยเกินไปเฉพาะทางอายุศาสตร์	0	0	0														
5 เวลาเดิมน้อยเกินไปเฉพาะอายุศาสตร์ฉุกเฉิน	0	0	0														
6 เวลาเดิมน้อยเกินไปเฉพาะอายุศาสตร์	4	4	2	นัด ศัลยกรรม ศัลยกรรม รักษาศัลยกรรม	1	-1.00		1									อนุมัติ 1 ตำแหน่ง
7 เวลาเดิมน้อยเกินไปเฉพาะอายุศาสตร์ทาง ทันต	0	0	0														
8 เวลาปฏิรูปทั่วไป	0	0	0														
แผนต้นแบบ	2	2	0														
รวมทั้งสิ้น	56	44	13			-29.00	3	2	1	0	0	6					
ศูนย์แพทย์ตา	0	0	0														
115 ศูนย์แพทย์ตา	1	1	2	ครุภัณฑ์เฉพาะทาง 53 ปี ขึ้นไป งบบุคลากร	0	1.00											
รวมทั้งสิ้น	0	0	2		0	1.00											
สรุปรวมทั้งสิ้น	421	335	252		65	-63.00	28	32	20	15	16	111					